

## MODULO D'ISCRIZIONE

Il /la sottoscritto/a .....  
residente a .....CAP.....Provincia.....  
in via .....  
Tel. / fax / e-mail .....  
Codice Fiscale .....

chiede di iscriversi al corso **Kamishibai istruzioni per l'uso** che si svolgerà dal 30 al 31 agosto 2021 presso Libreria Miranfù via Pisa 48 Trani, BT

**Durata del corso:** 10 ore, dalle ore 15,30 alle 20,30 di lunedì 30 e martedì 31 agosto

**Costo del corso:** 90,00 €

**CHI USUFRUISCE del bonus scuola** può coprire il costo del corso emettendo un **"Buono" della cifra corrispondente per Esercizio Fisico - "Formazione aggiornamento"** dal sito

<https://cartadeldocente.istruzione.it>.

Per effettuare l'iscrizione al corso è necessario allegare alla scheda di iscrizione compilata il file pdf del "Buono".

**Non sarà possibile ottenere il rimborso in denaro del "Buono" inviato con l'iscrizione.**

**CHI NON USUFRUISCE del bonus scuola** può effettuare il versamento scegliendo tra:

> cc/postale 54994744 (BO) oppure

> BANCA UNICREDIT BAZZANO BO Agenzia 03091

Coord. bancarie IBAN: IT 03 T 02008 05405 000010359719

da intestare a EDIZIONI ARTEBAMBINI snc - Bazzano - Valsamoggia

Il modulo d'iscrizione con ricevuta del versamento va inviato **entro e non oltre il 25 agosto** a:

**EDIZIONI ARTEBAMBINI, via del Gandolfo 5 G, 40053 BAZZANO (BO)**

mail: [formazione@artebambini.it](mailto:formazione@artebambini.it) - Tel. segreteria 051/830990

Le iscrizioni verranno accolte in ordine di arrivo e solo se complete dell'intera quota di iscrizione.

Il corso è a numero chiuso. In caso di rinuncia la quota non verrà restituita.

Gli iscritti riceveranno conferma via e-mail entro 48 ore.

Se non dovete riceverla vi invitiamo a verificare la vostra cartella di spam o a contattare personalmente la segreteria.

Il corso rientra nel programma "aggiornamento e formazione" di Artebambini, ente riconosciuto dal MIUR per l'alta valenza pedagogica delle sue attività.

A tutti i partecipanti verrà rilasciato l'attestato di partecipazione.

Data..... Firma.....



KAMISHIBAI BASE

# KAMISHIBAI RACCONTI IN VALIGIA

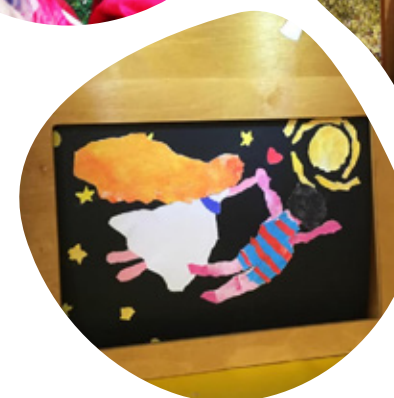
## TRANI

c/o Libreria Miranfù via Pisa 48 Trani (BT)

### CORSO DI AGGIORNAMENTO

per insegnanti, bibliotecari, educatori, librai, genitori

Riconosciuto



## 30 > 31 agosto 2021

corso di 10 ore

conduzione artistica:

Elisa Mantoni



### IL KAMISHIBAI (LETT: TEATRO DI CARTA)

è un teatro d'immagini di origine giapponese utilizzato dai cantastorie. Una semplice tecnica di narrazione itinerante che arriva da paesi lontani e affascina non solo per l'intensità degli effetti scenici ma anche per l'immediatezza con cui è possibile realizzare immagini. Ideale per raccontare una fiaba, una leggenda o ancor meglio per la rielaborazione e il rifacimento

di una storia tratta da un libro. Come contenitore di storie è uno straordinario strumento per l'animazione alla lettura e per fare teatro minimo a scuola, in biblioteca, in ludoteca, a casa. È un invito al piacere di leggere, è un teatro che non sale in cattedra ma la usa come luogo scenico creando un forte coinvolgimento tra attori e pubblico.

### Lunedì 30 agosto

dalle ore 15,30 alle ore 16,30

Accoglienza e presentazione del corso.

Breve introduzione storia e uso del kamishibai come opportunità educativa a scuola, in biblioteca, al museo.

### QUANDO LE PAROLE SI STRINGONO ALLE IMMAGINI:

l'illustrazione come elemento narrativo e porta dell'immaginario.

### Attività laboratoriale

dalle ore 16,30 alle ore 20,30

### LA STORIA: SCELTA DEL TESTO, LA SEQUENZA NARRATIVA, IL MENABÒ



### Martedì 31 agosto

dalle ore 15,30 alle ore 20,30

### LE IMMAGINI: PROGETTARE E REALIZZARE LE TAVOLE ILLUSTRATE

dalle ore 15,30 alle ore 17,30

Preparazione delle tavole illustrate in questa fase verranno dati suggerimenti inquadatura e scelta dei soggetti da rappresentare. Si utilizzeranno per la realizzazione delle immagini la tecnica del collage a strappo o ritaglio con carta tempera e con carta nera e tonale.

### Attività laboratoriale

dalle ore 17,30 alle ore 20,30

Il percorso prevede la rappresentazione delle storie prodotte in modo da poter sperimentare e provare le modalità di lettura e di modulazione della voce, compresi piccoli accorgimenti sonori, coloriture musicali che serviranno a sottolineare i vari passaggi dell'animazione teatrale.



- > Il corso è su iscrizione e a numero chiuso per garantire il corretto distanziamento e adeguatezza dei locali in ottemperanza delle regole igieniche anti Covid .
- > Sarà rilasciato attestato di partecipazione MIUR.
- > Ogni partecipante dovrà essere munito di forbici, colla, matita, gomma e tratto pen nero.

#### DOCENTE:

**ELISA MANTONI** > libraia, atelierista, responsabile Artebambini Sezione Puglia.

**SPAZIO LIBRERIA** > all'interno della libreria Miranfù sarà allestito uno spazio dedicato alle pubblicazioni di Artebambini (RivistaDADA, albi illustrati e Kamishibai).